

まなぶ・あそぶ・たべる

「季節(きせつ)を分ける」ということを意味(いみ)している節分(せつぶん)!

春(はる)を迎え(むか)、新た(あら)な気持ちで目標(もくひょう)に向かって進んでいきましょう!



タイムスケジュール

17:00	18:00	19:00	20:00
	がくしゅう 学習 時々、休憩(きゅうけい)します		ゆうしょく・きゅうけい 夕食・休憩 かたづけ



たいしやうしゃ しな い す しよちゆうがくせい
対象者：市内にお住まいの小中学生

とうろくりやう
登録料：500円

しやうがくせいせいど
* 奨学生制度(しょうがくせいせいど)あります。
ご相談(ごそうだん)ください。



しよくじ じゆんび
お食事の準備(おしょくじのじゆんび)しております



まいしゅうもくようびかいせい
毎週木曜日開催

にちじ
日時：17:00～20:00

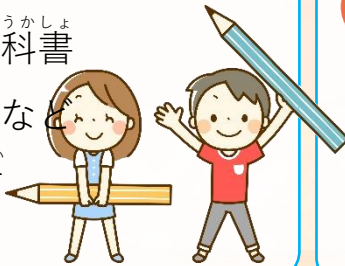
日	月	火	水	木	金	土
1/31	2/1	2/2	2/3	2/4	2/5	2/6
2/7	2/8	2/9	2/10	2/11	2/12	2/13
2/14	2/15	2/16	2/17	2/18	2/19	2/20
2/21	2/22	2/23	2/24	2/25	2/26	2/27
2/28	3/1	3/2	3/3	3/4	3/5	3/6

* 2月11日は祝日のためお休み



もってくるもの：

- じぶん まな きやうか きやうかしょ
・ 自分が学びたい教科の教科書
- さんこうしょ
・ ドリルや参考書、ノートなど
- じたく つか きやうざい
・ 自宅で使っている教材
- ひっきやうぐ
・ 筆記用具



かいじやう
会場

(旧井筒屋宇部店)
トキスマ

市役所

勤労青少年会館

常盤ビル2階

宇部郵便局



申し込み方法

けいたいでんわ
携帯電話 (080-6242-0993)、または LINE でお願いします。

- うけつけじかん あさ8時 よる8時
・ 受付時間 朝8時～夜8時。
- ていいん しだいしゆりやう
・ 定員になり次第終了 (その時は、ごめんなさい)。



れんらくさき とあひあわせき
連絡先・問い合わせ先 **かねこキッズクラブ**

うちだ
担当 (内田)

〒755-0031 山口県宇部市常盤町 2-1-28 常盤町ビル 2階 A室

主催：かねこキッズクラブ